

LEGENDA MÍSTNOSTÍ

OZN.	NÁZEV	PODLAHA	STĚNY	STROP	PLOCHA [m²]	S.V. [m]	POZNÁMKA
301	CHODBA	TERACO	ŠTUKOVÁ OMÍTKA	ŠTUKOVÁ OMÍTKA	12,95	2,590	KERAMICKÝ SOKL V.=80 mm
302	KUCHYŇ	TERACO	ŠTUKOVÁ OMÍTKA	ŠTUKOVÁ OMÍTKA	9,73	2,620	KERAMICKÝ SOKL V.=80 mm
303	POKOUJ 1	PARKETY	ŠTUKOVÁ OMÍTKA	ŠTUKOVÁ OMÍTKA	16,81	2,620	DŘEVĚNÁ LÍŠŤA
304	POKOUJ 2	PARKETY	ŠTUKOVÁ OMÍTKA	ŠTUKOVÁ OMÍTKA	14,61	2,620	DŘEVĚNÁ LÍŠŤA
305	WC	KERAMICKÁ DLAŽBA	ŠTUKOVÁ OMÍTKA	ŠTUKOVÁ OMÍTKA	1,20	2,600	OBKLAD STĚNY V.=1520 mm
306	KOUPELNA	KERAMICKÁ DLAŽBA	ŠTUKOVÁ OMÍTKA	ŠTUKOVÁ OMÍTKA	2,61	2,600	OBKLAD STĚNY V.=2020 mm

ODKAZY

- 1 ČLÁNKOVÉ OTOPNÉ TĚLESO
- 2 PŘEDPOKLADANÁ POLOHA STOUPAČEK ZTI + VODOMĚŘ
- 3 PŘEDPOKLADANÁ POLOHA STOUPAČEK UT
- 4 VODOMĚŘ
- 5 NIKA
- 6 PRŮVLAK
- 7 OCELOVÁ KONZOLA – T PRŮŘEZ – ODSRANIT
- 8 VODOROVNÁ TRHLINA V PŘÍČCE
- 9 ODSRANĚNÍ STAVAJÍCÍCH OMÍTEK V UVAŽOVANÉM ROZSAHU DLE TECHNICKÉ ZPRÁVY

POZNÁMKA

–PRO ODBĚR EL. PROUDU PRO POTŘEBY BOURACÍCH PRACÍ SE MUSÍ ZŘÍDIT SAMOSTATNÉ VEDENÍ/NAPŮJOVACÍ BODY

–VZHLEDEM K TOMU, ŽE KE STAVAJÍCÍMU OBJEKTU NEEXISTUJÍ ŽÁDNÉ RELEVANTNÍ PROJEKČNÍ PODKLADY, VEŠKERÉ UVEDENÉ SKLADBY KONSTRUKCÍ VYCHÁZÍ Z ODBORNÉHO ODHADU PROJEKTANTA A PROVEDENÉHO STAVEBNĚ TECHNICKÉHO PRŮZKUMU

–VEŠKERÉ ZMĚNY, ODCHYLY OD PROJEKČNÍHO NÁVRHU BUDOU PROJEEDNÁNY A ODSOUHLASENY GERNÁLIM PROJEKTANTEM STAVBY

–TATO DOKUMENTACE JE ZPRACOVÁNA V ROZSAHU PRO STAVEBNÍ POVOLENÍ

–TATO DOKUMENTACE JE AUTORSKÝM DÍLEM A MŮŽE BÝT UŽITA VÝHRADNĚ K ÚČELU NA NÍ UVEDENÉMU A SMLUVNĚ DOHODNUTÉMU MEZI AUTOREM A OBJEDNATELEM

–ROZMĚRY NUTNO OVĚRIT NA STAVBĚ, PŘÍPADNÉ ZMĚNY MUSÍ BÝT ODSOUHLASENY PROJEKTANTEM.



ENERGY

BENEFIT

CENTRE

HLAVNÍ PROJEKTANT:

Energy Benefit Centre a.s.
Křenova 438/3, 162 00 Praha 6
tel.: +420 270 003 300
e-mail: kontakt@energy-benefit.cz
internet: www.energy-benefit.cz

ZPRACOVATEL ČÁSTI:

Vypracoval:
David Robotka
Kontroloval:
Ing. Michal Novák
Zodpovědný projektant:
Ing. Vítězslav Gregor

PROJEKT:

Projektová dokumentace na opravu bytů – etapa 1/2017

BOTANICKÁ 41 BYT Č.10

STAVEBNÍK:

Statutární město Brno, městská část Brno – střed
Dominikánská 2, 601 69 Brno

ČÁST, PROFESE:

ARCHITEKTONICKO – STAVEBNÍ ŘEŠENÍ

VÝKRES:

PŮDORYS BYTU Č.10 – STAVAJÍCÍ STAV+BOURACÍ PRÁCE

Zakázkové číslo:	170090	Paré:
Datum:	20.04.2017	

Část:	Stupeň:	Změna:
D.1.1	DSP	00

Č.výkr.:	Formát:	Měřítko:
01	2 x A4	1:50

LEGENDA MÍSTNOSTÍ

OZN.	NAZEV	PODLAHA	STĚNY	STROP	PLOCHA [m²]	S.V. [m]	POZNÁMKA
301	CHODBA	PVC	ŠTUKOVÁ OMÍTKA	ŠTUKOVÁ OMÍTKA	12,95	2,590	KERAMICKÝ SOKL V.=80 mm
302	KUCHYŇ	PVC	ŠTUKOVÁ OMÍTKA	ŠTUKOVÁ OMÍTKA	9,73	2,620	KERAMICKÝ SOKL V.=80 mm
303	POKOU 1	PARKETY	ŠTUKOVÁ OMÍTKA	ŠTUKOVÁ OMÍTKA	16,81	2,620	DŘEVĚNÁ LÍŽTA
304	POKOU 2	PARKETY	ŠTUKOVÁ OMÍTKA	ŠTUKOVÁ OMÍTKA	14,61	2,620	DŘEVĚNÁ LÍŽTA
305	WC	KERAMICKÁ DLAŽBA	ŠTUKOVÁ OMÍTKA	ŠTUKOVÁ OMÍTKA	1,20	2,350	OBKLAD STĚNY V.=1500 mm
306	KOUPELNA	KERAMICKÁ DLAŽBA	ŠTUKOVÁ OMÍTKA	ŠTUKOVÁ OMÍTKA	2,61	2,350	OBKLAD STĚNY V.=2100 mm

ODKAZY

- ① DOPLNĚNÍ UPAŽENÉ HRANY TERACOVÉ DESKY 400X1450MM + PŘEBROUŠENÍ
- ② REPASE STAVAJÍCÍCH DVEŘÍ – OBROUŠENÍ + MATĚR DVEŘNÍHO KŘÍDLA, NOVE DUBOVÉ PRAHY A VYMĚNA KOVANÍ, OCELOVÉ ZÁRUBNĚ NAŘÍŤ
- ③ VODOROVNÁ TRHLINA – PROŠKÁBNUTÍ A VPLNĚNÍ VC SMĚSÍ + PŘETÁŽENÍ PÁSEM SKLOTEXILINÍ SÍŤOVINY
- STR1 LOKÁLNÍ VYSPRAVENÍ Z 30 % + FLEXIBILNÍ LEPICI STĚRKA S ARMOVACÍ TKANINOU + ŠTUKOVÁ OMÍTKA + MALBA
- STR2 SKLADBA UVEDENA VIZ SAMOSTATNÝ VÝKRES
- PDL1 ZDRSNĚNÍ PODKLADU + APLIKACE CEMENTOVÉ NIVELAČNÍ STĚRKY + LEPENÍ VINYLOVÉHO POVLAKU PVC LIŠTY PO OBRVODU
- PDL2 OBROUŠENÍ + 2 X LAKOVÁNÍ VYSYVOVÝCH PARKET NA RYBINU + 5% PŘELOŽENÍ + 5% DOPLNĚNÍ + DŘEVĚNÉ LIŠTY PO OBRVODU
- PDL3 ZDRSNĚNÍ PODKLADU + APLIKACE HYDROIZOLAČNÍ NIVELAČNÍ STĚRKY + KERAMICKÁ DLAŽBA + PŘECHODY MEZI DVEŘMI ŘEŠENY KORKOVOU DILATAČÍ

–VZHLEDEM K TOMU, ŽE KE STAVAJÍCIMU OBJEKTU NEXISTUJÍ ŽÁDNÉ RELEVANTNÍ PROJEKČNÍ PODKLADY, VEŠKERÉ UVEDENÉ SKLADBY KONSTRUKCI VYCHÁZÍ Z ODBORNÉHO ODHADU PROJEKTANTA A PROVEDENÉHO STAVEBNĚ TECHNICKÉHO PRŮZKUMU

–VEŠKERÉ ZMĚNY, ODCHYLY OD PROJEKČNÍHO NÁVRHU BUDOU PROJEKOVÁNY A ODSOUHLASENY GENERALNÍM PROJEKTANTEM STAVBY

–TATO DOKUMENTACE JE ZPRACOVÁNA V ROZSAHU PRO STAVEBNÍ POVOLENÍ

–TATO DOKUMENTACE JE AUTORSKÝM DÍLEM A MŮŽE BÝT UŽITA VÝHRADNĚ K ÚČELU NA NÍ UVEDENÉMU A SMLUVNĚ DOHODNUTÉMU MEZI AUTOREM A OBJEDNATELEM

–ROZMĚRY NUTNO OVĚŘIT NA STAVBĚ, PŘÍPADNÉ ZMĚNY MUSÍ BÝT ODSOUHLASENY PROJEKTANTEM.

HLAVNÍ PROJEKTANT:



Energy Benefit Centre a.s.

Křenova 438/3, 162 00 Praha 6

tel.: +420 270 003 300

e-mail: kontakt@energy-benefit.cz

internet: www.energy-benefit.cz

ZPRACOVATEL ČÁSTI:

Vypracoval:

Ing. Michal Novák

Kontroloval:

Zodpovědný projektant:

Ing. Vítězslav Gregor

PROJEKT:

Projektová dokumentace na opravu bytů – etapa
1/2017
BOTANICKÁ 41 BYT Č.10

STAVEBNÍK:

Statutární město Brno, městská část Brno – střed
Dominikánská 2, 601 69 Brno

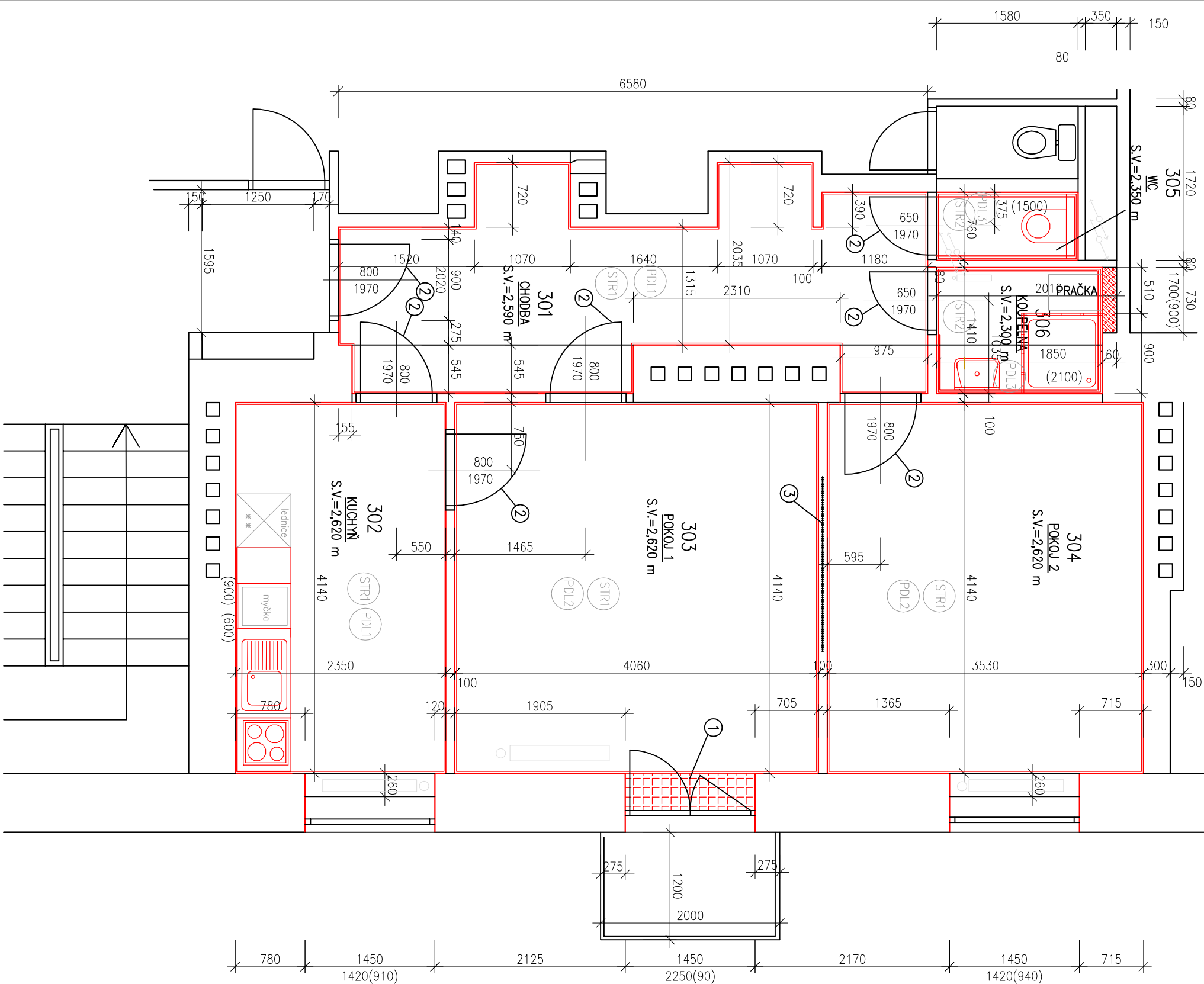
ČÁST, PROFESE:

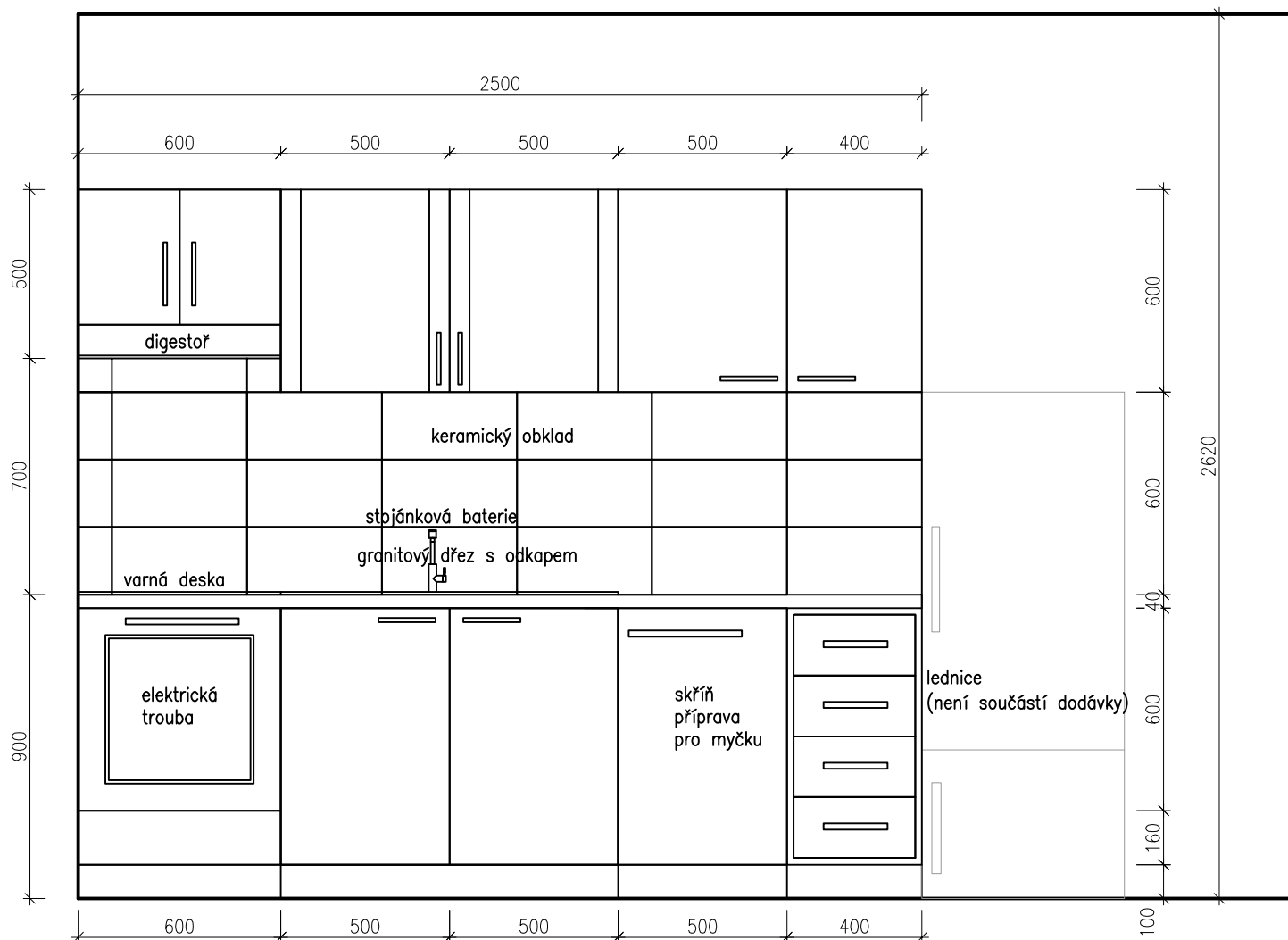
ARCHITEKTONICKO – STAVEBNÍ ŘEŠENÍ

VÝKRES:

PŮDORYS BYTU Č.10 – NAVRHOVANÝ STAV

rozřtko a podpis		Paré:
Zakázkové číslo:		170090
Datum:		20.04.2017
Část:	Stupeň:	Změna:
D.1.1	DSP	00
Č.výkr.:	Formát:	Měřítko:
02	2 x A4	1:50





HLAVNÍ PROJEKTANT:



Energy Benefit Centre a.s.
Křenova 438/3, 162 00 Praha 6
tel.: +420 270 003 300
e-mail: kontakt@energy-benefit.cz
internet: www.energy-benefit.cz

ZPRACOVATEL ČÁSTI:

Vypracoval:
Ing. Michal Novák
Kontroloval:

Zodpovědný projektant:
Ing. Vítězslav Gregar

PROJEKT:

Projektová dokumentace na opravu bytů – etapa 1/2017

BOTANICKÁ 41 BYT Č.10

STAVEBNÍK:

Statutární město Brno, městská část Brno – střed
Dominikánská 2, 601 69 Brno

ČÁST, PROFESE:

ARCHITEKTONICKO – STAVEBNÍ ŘEŠENÍ

VÝKRES:

SCHÉMA KUCHYŇSKÉ LINKY Č.10

razítko a podpis

Zakázkové číslo:

170090

Paré:

Datum:

20.04.2017

Část:

D.1.1

Stupeň:

DSP

Změna:

00

Č.výkr.:

03

Formát:

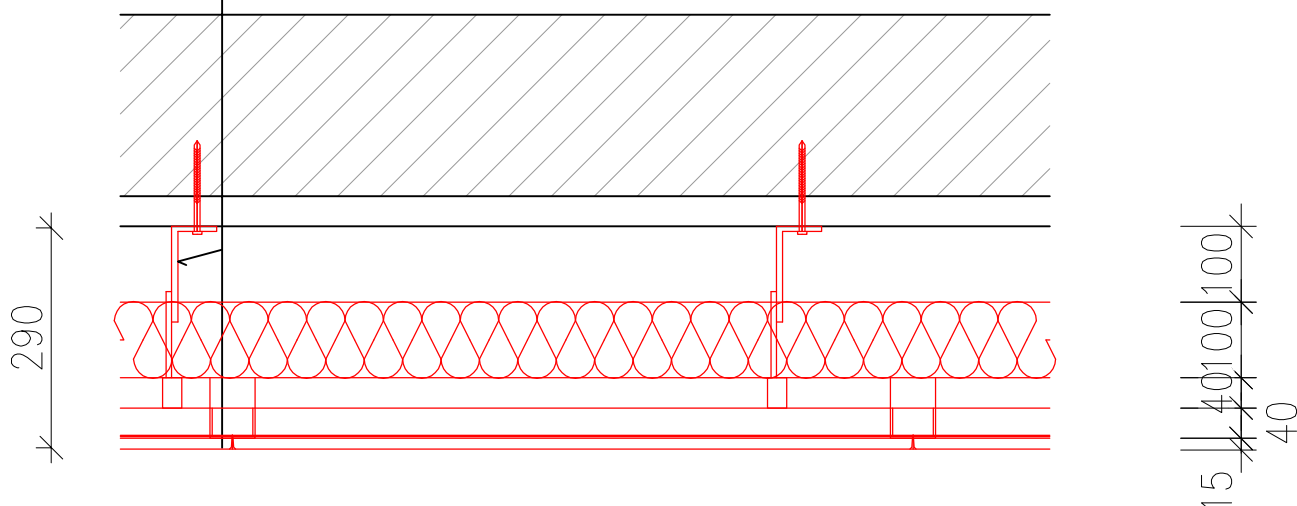
1 x A4

Měřítko:

1:20

STR2

- STÁVAJÍCÍ PODLAHA
- STÁVAJÍCÍ NOSNÁ KONSTRUKCE – STROPNÍ PANEL
- VNITŘNÍ MVC OMÍTKA
- R-CD NOSNÝ PROFIL
- R-CD MONTÁŽNÍ PROFIL
- OBOUSTRANNĚ LEPÍCÍ BUTYLKAUČUKOVÁ PÁSKA
- FOLIOVÁ PAROTĚSNÁ ZÁBRANA
- OBOUSTRANNĚ LEPÍCÍ BUTYLKAUČUKOVÁ PÁSKA
- SDK DO VLHKÉHO PROSTŘEDÍ TL. 15 MM
- TENKOVRSVÁ ŠTUKOVÁ OMÍTKA
- 2 x MALBA



HLAVNÍ PROJEKTANT:



Energy Benefit Centre a.s.
Křenova 438/3, 162 00 Praha 6
tel.: +420 270 003 300
e-mail: kontakt@energy-benefit.cz
internet: www.energy-benefit.cz

ZPRACOVATEL ČÁSTI:

Vypracoval:
Ing. Michal Novák
Kontroloval:

Zodpovědný projektant:
Ing. Vítězslav Gregar

PROJEKT:

**Projektová dokumentace na opravu bytů – etapa
1/2017**

BOTANICKÁ 41 BYT Č.10

STAVEBNÍK:

Statutární město Brno, městská část Brno – střed
Dominikánská 2, 601 69 Brno

ČÁST, PROFESE:

ARCHITEKTONICKO – STAVEBNÍ ŘEŠENÍ

VÝKRES:

PODHLÉD V KOUPELNĚ A WC

razítko a podpis

Zakázkové číslo:

170090

Paré:

Datum:

20.04.2017

Část:
D.1.1

Stupeň:
DSP

Změna:
00

Č.výkr.:
04

Formát:
1 x A4

Měřítko:
1:20